

ПРОТОКОЛ
проверки олимпиадной работы участника

Предмет МХК
Класс 8
Шифр МХК-8-14-2
№ тура (если есть) _____

№ заданий		1	2	3	4	5	6	ИТОГО
Максимальное количество баллов		15	10	16	23	18	18	100
Баллы членов жюри	Эксперт	9	7	14	6	16	18	70
Итоговый балл		9	7	14	6	16	18	70

Член Жюри

Ирина П.А.
 Подпись / ФИО

Член Жюри

Ухина В.В.
 Подпись / ФИО

Медведева Т.В.
Мележкова С.А.
Вичер О.П.

ШИФР УЧАСТНИКА МХК-8-14-2

ЗАДАНИЯ ДЛЯ ОБУЧАЮЩИХСЯ

Максимальное количество баллов –100

Продолжительность выполнения заданий - 135 минут

Задание 1. (15 баллов)

95

Узнайте произведение по его описанию.

1. *Триптих отражает основную сюжетную линию — это подготовка к борьбе с иностранными захватчиками. Центральная часть триптиха словно иллюстрирует знаменитую фразу, которую приписывают одному русскому князю, выдающемуся полководцу Древней Руси: «Кто к нам с мечом придет, тот от меча и погибнет». Полководец изображен во весь рост, в доспехах. В руках он опирается на большой меч, а позади него развивается знамя с образом Спаса Нерукотворного, вдали виднеется город. За спиной князя изображены простирющиеся широко русские земли. Князь монументально возвышается над всем, почти упираясь головой в небо. Он стоит у рубежа родной земли, закрывая собой ее просторы, охраняя ее неприкосновенность и покой. Цветовая гамма, использованная художником, выдержана в черных, красных и светлых тонах. Это усиливает впечатление строгости, сдержанности, целеустремленности и героизма, производимое образом князя.*

1.1. Напишите название произведения (2 балла)

1.2. Определите его автора (3 балла)

1.3. Дайте определение термину «триптих» (3 балла)

Ответ:

- 1.1. Название произведения Александр Невский 25
- 1.2. Автор произведения Репин —
- 1.3. Триптих – это три картины, объединенные общим сюжетом 35

2. *В центре картины изображена девочка-подросток в розовой кофточке. Она сидит на стуле за обеденным столом, на котором лежат три персика, два кленовых листика и серебряный нож. В руках героиня держит еще один персик. Внешность героини хорошо прорисована: смуглая кожа, тонкие аристократические пальцы, которыми она касается персика, слегка растрепанные темные волосы, внимательные глаза, красиво изогнутые брови.*

ШИФР УЧАСТНИКА МХК-8-14-2

Комната, где находится девочка, очень светлая. Через неприкрытое окно вливается свет. Со двора видны желтые и зеленые листья деревьев.

2.1. Напишите название произведения (2 балла)

2.2. Определите его автора (3 балла)

2.3. В каком жанре изобразительного искусства создана данная картина?
(2 балла)

Ответ:

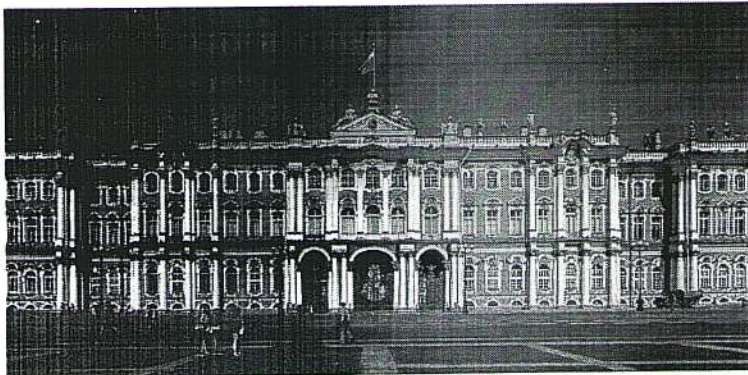
- | | | |
|--------------------------------------|------------------------------|-----------|
| 2.1. Название произведения | <u>Девочка с перламутром</u> | <u>25</u> |
| 2.2. Автор произведения | <u>Тенин</u> | <u>-</u> |
| 2.3. Жанр изобразительного искусства | <u>Портрет</u> | <u>25</u> |

Задание 2. (10 баллов)

Даны изображения памятников искусства.

Напишите:

1. Названия изображенных на иллюстрации памятников.
2. К какому виду искусства они относятся.
3. Их местонахождение.
4. Приведите по два примера памятника искусства, расположенных в Омской области и относящихся к этому же виду искусства



1.



2.

ШИФР УЧАСТНИКА МХК-Р-14-2

№ изображения	Памятник искусства (2 балла, по 1 баллу за каждый)	Вид искусства (2 балла, по 1 баллу за каждый)	Местонахождение (2 балла, по 1 баллу за каждый)	Свои примеры (4 балла, по 1 баллу за каждый)
1	Зимний дворец Эрмитаж	Музей	IV Санкт-Петербург	Бетховен Бетховен +
2	Родина Мать	Скульптура	Валочаев	Бурлака статуя

Задание 3. (16 баллов) (145)

Рассмотрите картину. Напишите:

1. В каком жанре живописи написана данная картина? (2 балла)
2. Названия изображенных музыкальных инструментов (4 балла, по 1 баллу за каждый)
3. Название ансамбля из 4-х исполнителей (2 балла)
4. Лишний музыкальный инструмент среди изображенных, аргументируйте свой ответ. (3 балла: 1 балл за «лишний» инструмент, 2 балла за пояснение)
5. Вид оркестра, в состав которого входят изображенные музыкальные инструменты (2 балла)



6. Приведите свои примеры ещё трёх музыкальных инструментов, которые могли бы войти в состав этого оркестра (3 балла, по 1 баллу за каждый).

1. Жанр живописи	натюрморт	25
2. Названия музыкальных инструментов	Труба, флейта, саксофон, кларнет	45
3. Название ансамбля	Симфонический	—
4. Лишний инструмент, аргумент	скрипка, т.к. это единственный не духовой инструмент из ударяемой.	35

ШИФР УЧАСТНИКА МХК-8-14-2

5. Вид оркестра	Симфонический	25
6. Примеры музыкальных инструментов	Виолончель, контрабас, пианино.	35

Задание 4. (23 балла)

65

Дан ряд произведений и их названий: «Дети», «Мика Морозов», «Заречная слободка Берендеевка», «Аленушка», «Богатыри», «Набережная Скьявони в Венеции».

Сопоставьте название и картину (6 баллов, по 1 баллу за каждое верное сопоставление). Все картины можно разбить на группы. Дайте название каждой группе (по 1 баллу за название группы, по 1 баллу за верное распределение картины)

		
1 Заречная слободка Берендеевка	2 Дети	3 Богатыри
		
4 Аленушка	5 Набережная скьявони в Венеции	6 Мика Морозов

ШИФР УЧАСТНИКА МХК-8-14-2

Вариант разбивки 1

	Названия произведений	Признак разбивки на группы
1	Золотая слобода, набережная скважины в Венеции.	Нет Нет центрального объекта
2	Дети; Боматери; Аленушка; Мика Морозов.	Есть главный герой

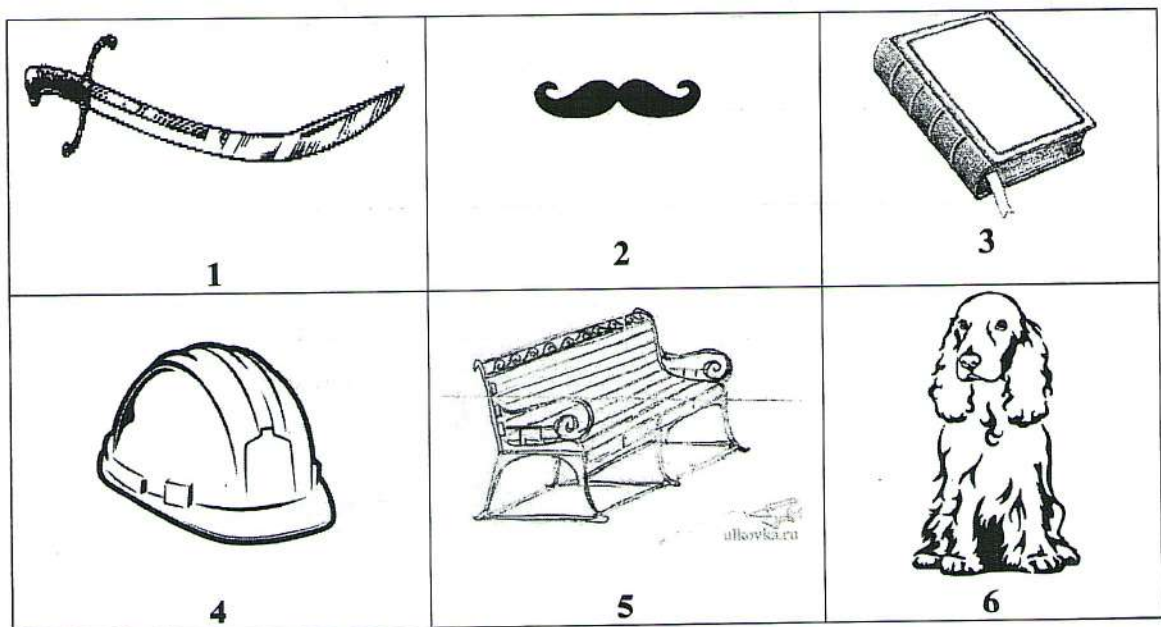
Вариант разбивки 2

	Названия произведений	Признак разбивки на группы
1	Дети	известный главный герой
2	Боматери; Аленушка; мика морозов	известные главные герои
3	Золотая слобода Берендеевка; Набережная скважина в Венеции.	нет главного героя.

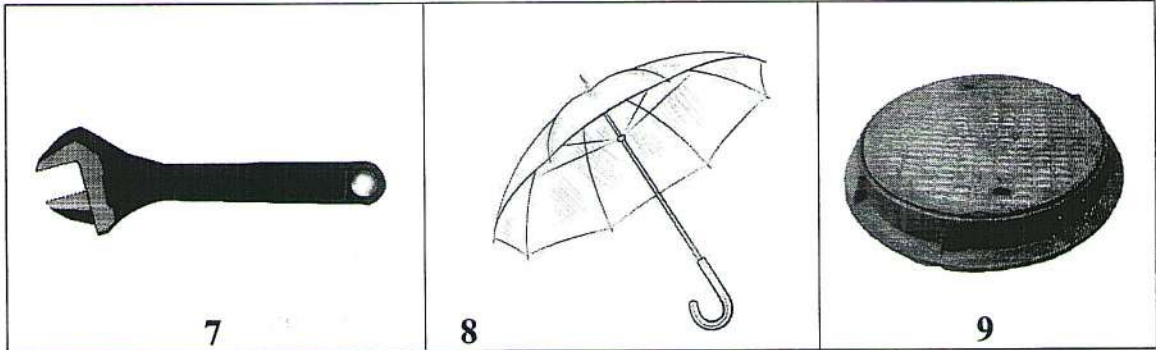
Задание 5. (18 баллов)

(165)

В городе Омске немало скульптур. Определите по отдельным элементам три скульптуры (к одной скульптуре может относиться несколько элементов). Где расположена данная скульптура? В честь кого она установлена?



ШИФР УЧАСТНИКА МХК-Р-14-2



Номера элементов, имеющих отношение к скульптуре (9 баллов, по 1 баллу за каждый верный элемент)	Название скульптуры (3 балла, по 1 баллу за каждый)	Место расположения скульптуры в Омске (3 балла, по 1 баллу за каждый)	В честь кого установлена скульптура (3 балла, по 1 баллу за каждый)
3; 5; 8	Любовка	ул. Ленина	жена губернатора Омской области
1; 2; 6.	Торговой	ул. Ленина	Торговой <u>Любовы-Баран</u>
4; 7; 9	Сантехник	на какой улице =	в честь Сантехника!

Задание 6. (18 баллов)

(18)

В 2025 году в Российской Федерации будет праздноваться 80-летие Победы в Великой Отечественной войне. Представьте, что Вы участвуете в литературно-музыкальной композиции, посвященной этой юбилейной дате.

ШИФР УЧАСТНИКА МХК-8-14-2

1. Назовите литературное произведение и его автора, которое Вы будете использовать при подготовке сценария литературно-музыкальной композиции (2 балла). „Самодурство мичуринский весна“ Юлиан Савицкий.

25

2. Назовите музыкальное произведение и его автора, которое Вы будете использовать при подготовке сценария литературно-музыкальной композиции (если нет, то опишите общий характер музыки) (2 балла)

Музыка германская, напряжённая. Сначала она будет становиться всё напряжённей, но в конце звучит победные нотки.

25

3. Напишите название литературно-музыкальной композиции, отражающее заданную тематику (оно не должно повторять названия литературных и музыкальных произведений) (2 балла)

Разведчики Великой Отечественной войны. Короткое чтение.

25

4. Кратко опишите основную идею литературно-музыкальной композиции (3 балла)

Отражает героизм разведчиков. Рассказывает какой великий подвиг они совершили.

35

5. Придумайте пресс-релиз Вашей литературно-музыкальной композиции для размещения в социальных сетях, на школьном сайте (9 баллов).

Пресс-релиз - это информационное сообщение о важном событии для публикации в средствах массовой информации. Пресс-релиз пишется в информационном жанре, носит рекламный характер. Объем текста не должен превышать 0,5 листа.

Структура пресс-релиза

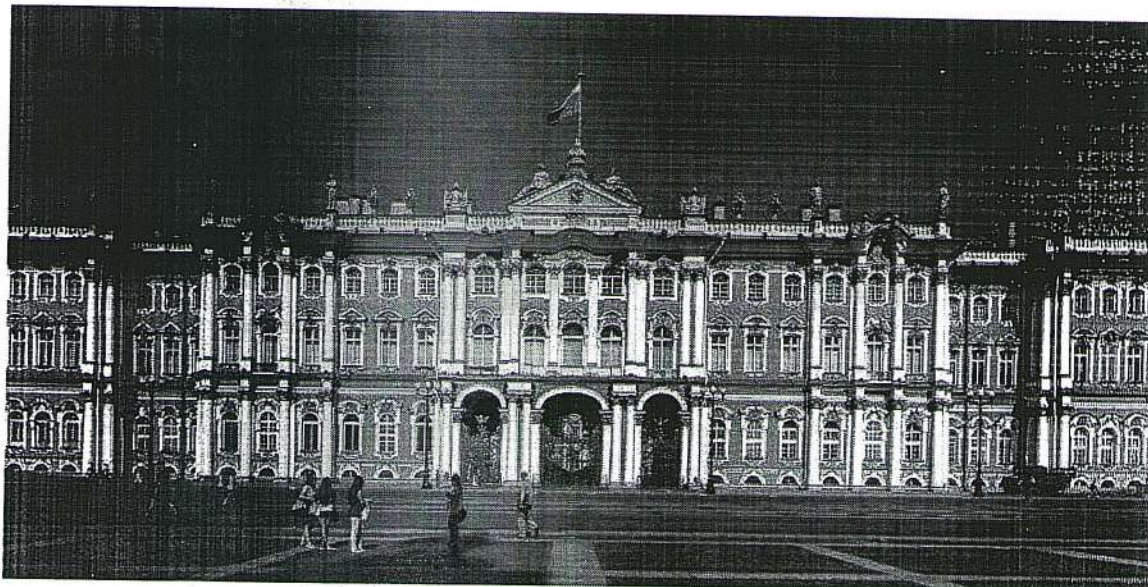
1. Заголовок;
2. Лид: главная информация в первом абзаце: Что-Где-Когда-Кто?
3. Основной текст (расширенная информация о событии: Зачем-Почему-Каким образом?);
4. Контактная информация.

Разведки Великой Отечественной войны - великие герои.
9 мая в ю школе пройдет акция в память разведчиков, на которой дети прочитают отрывки из

ШИФР УЧАСТНИКА МХК-8-14-2

„Салка дуати мнновекний векно“
Фронт будет посвящен героическим подвигам
русских и призван возродить память о них. 95
По всем вопросам пишите письмо. Самойшей
почтой по адресу ул. Пушкина дом Калачинский.

Задание 2.



1.



2.

Задание 3.



Задание 4.



1.



2.



3.



4.



5.



6.